

# Ein Ticket, das verbindet!

In den Ferien  
vor 9 Uhr als  
**Servus-Ticket  
plus** erhältlich

## SERVUS TICKET



Aufpreis für bis  
zu 4 Mitfahrer:  
**+ 6,00 EUR\***  
Aufschlag für 1. Klasse:  
**+ 12,50 EUR\***

\* pro Person

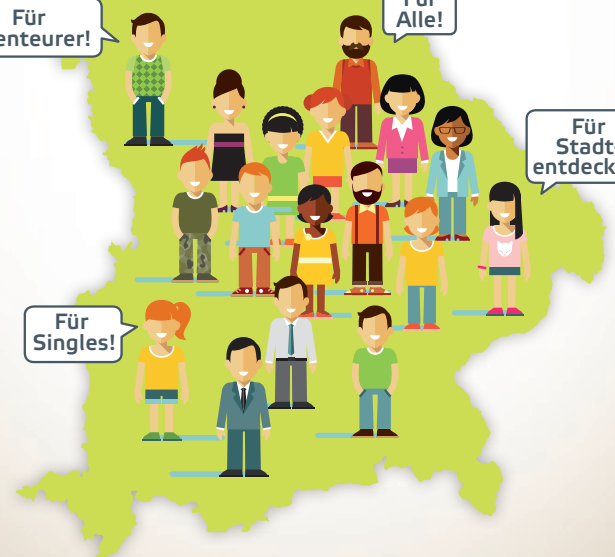
# AB 22€

Für  
Abenteurer!

Für  
Alle!

Für  
Stadt-  
entdecker!

Für  
Singles!



Gilt einen Tag lang, für beliebig viele Fahrten ab 9 Uhr in allen Nahverkehrszügen im Netz von agilis (ag, as) und der Länderbahn (ALX, OPB, WBA), in diesem Netz auch bei DB Regio (RB, RE) und Bayerischer Regiobahn (BRB). Kinder unter 6 Jahren sind frei. Bis zu 3 Kinder zwischen 6 und 14 Jahren inklusive.

### Persönlich für Sie da:

Kundencenter Regensburg  
im Reisezentrum im Hauptbahnhof, 1. OG

#### Öffnungszeiten:

Mo-Fr 07.00 – 18.00 Uhr  
Sa 08.00 – 13.00 Uhr

Kundencenter Ingolstadt  
im Reisezentrum im Hauptbahnhof

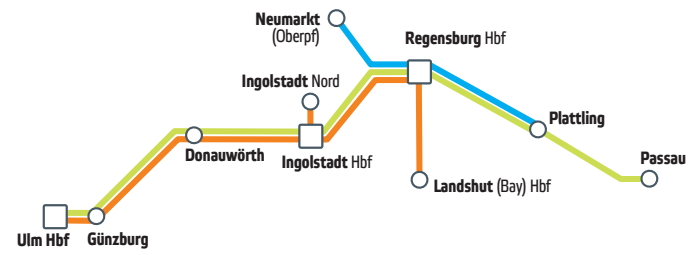
#### Öffnungszeiten:

Mo-Fr 08.00 – 18.00 Uhr

Servicetelefon: **0800 589 28 40** (kostenlos)

Mo-Fr 06.00 – 20.00 Uhr  
Sa 10.00 – 20.00 Uhr

Wir fahren für das  
**Bahnland  
Bayern**  
*Zeit für Dich.*



**NEU!**

Bei Abweichungen immer aktuell informiert:  
[www.facebook.com/agilisabweichungen](http://www.facebook.com/agilisabweichungen)

1. Auflage, 03/2018, 3.000



### Impressum:

agilis Eisenbahngesellschaft mbH & Co. KG  
Galgenbergstraße 2a | 93053 Regensburg





Zur Fahrradmitnahme wurden in allen agilis-Zügen spezielle Mehrzweckabteile als Stellplätze eingerichtet. Für einen reibungslosen Ablauf bitten wir Sie, folgende Regeln zu beachten:

- Es besteht kein Recht auf Fahrradmitnahme. In vollen Zügen können somit leider keine Fahrräder mitgenommen werden.
- Tandems, Liegefahrräder und Anhänger werden nur bei ausreichend Platz mitgenommen, Rollstuhlfahrer und Kinderwagen haben grundsätzlich Vorrang.
- Fahrradgruppen ab 6 Personen sollten Ihre Fahrt bei uns voranmelden (eine gesicherte Reservierung ist dennoch nicht möglich).



## Verhalten im Zug

- Bitte verteilen Sie sich gleichmäßig auf die Türen. Und achten Sie beim Einstieg auf das Rad-Symbol.
- Bitte entfernen Sie Fahrradtaschen und Gepäck von den Fahrrädern, **bevor** Sie einsteigen.
- Bleiben Sie bitte nicht mit den Rädern im Eingangsbereich stehen, gehen Sie zu den Fahrradstellplätzen durch.
- Wenn möglich, sortieren Sie die Fahrräder bitte im Wagen nach Ausstiegshaltestellen.
- Bitte befestigen Sie die Fahrräder an den dafür vorgesehenen Haltevorrichtungen und halten Sie die Gänge frei, denn diese dienen als Fluchtwege.



## Tickets und Mitnahmeregelungen

Fast jedes Fahrrad benötigt ein eigenes Ticket. Ihnen stehen dabei folgende Möglichkeiten zur Verfügung:

1. **Fahrrad-Tageskarte Bayern:** 5,50 EUR, gültig einen Tag bis 3 Uhr des Folgetages bayernweit in allen Nahverkehrszügen, auch im MVV und VGN (beachten Sie die jeweiligen Verbundregelungen und Sperrzeiten).
2. **Fahrradkarte Nahverkehr:** 5,50 EUR, gültig einen Tag bis 3 Uhr des Folgetages – deutschlandweit in allen Nahverkehrszügen.
3. **Fahrrad-Kurzstreckenkarte Bayern:** Gültig für eine einfache Fahrt auf der gewählten Strecke (Preis entspricht dem Kindertarif für die gewählte Strecke).
4. **Verkehrsverbund Großraum Nürnberg (VGN):** Für jedes Fahrrad wird eine Kinderfahrkarte benötigt. Beim TagesTicket-Plus können anstelle von Personen auch Fahrräder mitgenommen werden. Mit der MobiCard oder dem JahresAbo Plus können statt Personen bis zu zwei Fahrräder mitgenommen werden.
5. **Donau-Ille-Nahverkehr (DING):** Es wird eine Fahrrad-Tageskarte des DING oder ein DING-Einzelfahrschein Kind benötigt. Fahrgäste mit DING-Tageskarte können statt einer Person auch ein Fahrrad mitnehmen. Inhaber eines Ticket 63plus können ein Fahrrad kostenlos mitnehmen.
6. **Regensburger Verkehrsverbund (RVV) / Ingolstädter Verkehrsgesellschaft (INVG):** Es muss eine der unter 1., 2., und 3. genannten Karten gelöst oder eine BahnCard 100 vorgelegt werden.

5,50  
EURO

5,50  
EURO

## Tickets und Mitnahmeregelungen

7. **Kunden mit einer BahnCard 100** können ihr Fahrrad in allen Nahverkehrszügen und vielen Fernzügen kostenlos mitnehmen.
8. **Kostenlose Mitnahme:** Fahrräder von eigenen Kindern bis 14 Jahren (wenn deren Eltern/ Großeltern diese begleiten und im Besitz einer der unter 1., 3., 4. oder 5. genannten Fahrradkarten für das eigene Fahrrad sind), Räder bis zu einer Reifengröße von 20 Zoll, zusammenklappbare Fahrräder (zusammengeklappt im Handgepäck).
9. **Mitnahmeregelung E-Bike:** E-Bikes, die ein Versicherungskennzeichen benötigen, werden nicht befördert. Für alle anderen E-Bikes gelten die Regelungen für Fahrräder.

Stand der Tarifinformationen: 03/2018

## Ulm – Passau

Bitte nutzen Sie unsere durchgängigen Radzüge zwischen Ulm und Passau.



Bahnhof		as 86781	Bahnhof		as 86792
Ulm Hbf	ab	7:18	Passau Hbf	ab	16:32
Günzburg	ab	7:36	Plattling	ab	17:10
Donauwörth	ab	8:14	Straubing	ab	17:26
Ingolstadt Hbf	ab	9:05	Regensburg Hbf	ab	17:58
Saal (Donau)	ab	9:36	Saal (Donau)	ab	18:19
Regensburg Hbf	ab	10:01	Ingolstadt Hbf	ab	19:07
Straubing	ab	10:27	Donauwörth	ab	19:49
Plattling	ab	10:46	Günzburg	ab	20:25
Passau Hbf	an	11:29	Ulm Hbf	an	20:41

Weitere Zwischenhalte entnehmen Sie bitte den Fahrplanmedien. Unsere Radzüge verkehren vom 30. März bis zum 14. Oktober 2018 an Wochenenden und Feiertagen.